



 **Sparkasse
Neuwied**
WIR FÜR HIER

**Wir haben zudem an beiden
Tagen zu bieten:**

sachkundige Museumsführung;
malen mit Pastellfarben und
Kreide (Helmut Schmitz);
Kinder können alte Schriften
malen, Gerste rösten und diese
auch mahlen ...
und für das leibliche Wohl ist
auch wieder bestens gesorgt.

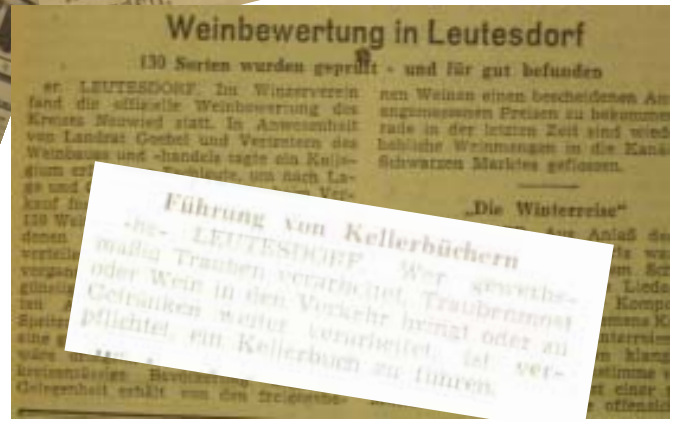
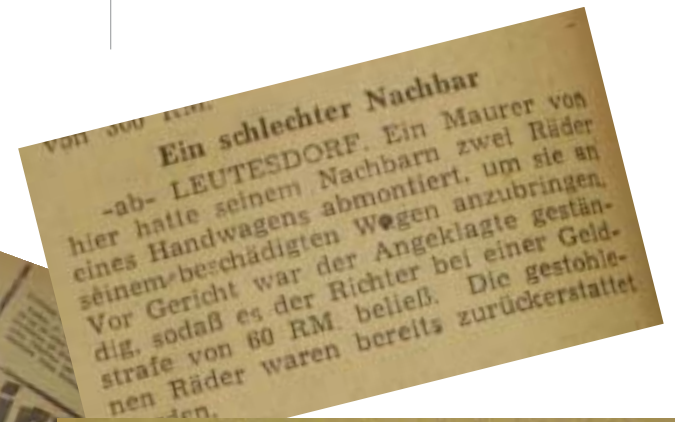
Leutesdorfer Dorfmuseum e.V.
D-56599 Leutesdorf, Hauptstr. 102
Telefon: 02631/74137
Postanschrift:
E. Schimikowski,
56599 Leutesdorf, Oelbergstraße 17
www.leutesdorf-rhein.de/dorfmuseum



**mit einem besonderen
Rückblick ins Jahr 1946**

Diese Veranstaltung findet statt
vom 20. bis 21. Mai 2006 anlässlich des
internationalen Museumstages.

Öffnungszeiten: am 20. 5. ab 14 Uhr
am 21. 5. ab 10 Uhr



1946

ein Jahr nach dem großen Krieg. Die Menschen fangen wieder an, Normalität zu üben. Aber das ist nicht so leicht. Lebensmittel gibt es immer noch nicht genug für alle und ihre Verteilung muss immer noch geregelt werden.

Kleidung ist kaum aufzutreiben, also wird noch einigermaßen Brauchbares aufgetrennt und in der Nähecke verzaubert.

Langsam kommt auch das Vereinsleben wieder in Gang. Feste werden wieder gefeiert - verhalten zwar, aber man erinnert sich so langsam wieder wie's geht. Doch die Lücken in den Reihen der Gäste sind groß. Allzuvielen hat der Krieg nicht wieder hergegeben.

Das drückt auf die Stimmung. Wie geht's wohl weiter in Trizonesien?

In Leutesdorf wird wieder geholfen, geklaut, gescholten und vereinzelt schon wieder gebaut. Es wird gelobt und geprobt, es gibt tödliche Unfälle und Menschen verschwinden so ganz einfach.

Die Normalität kehrt langsam zurück.

